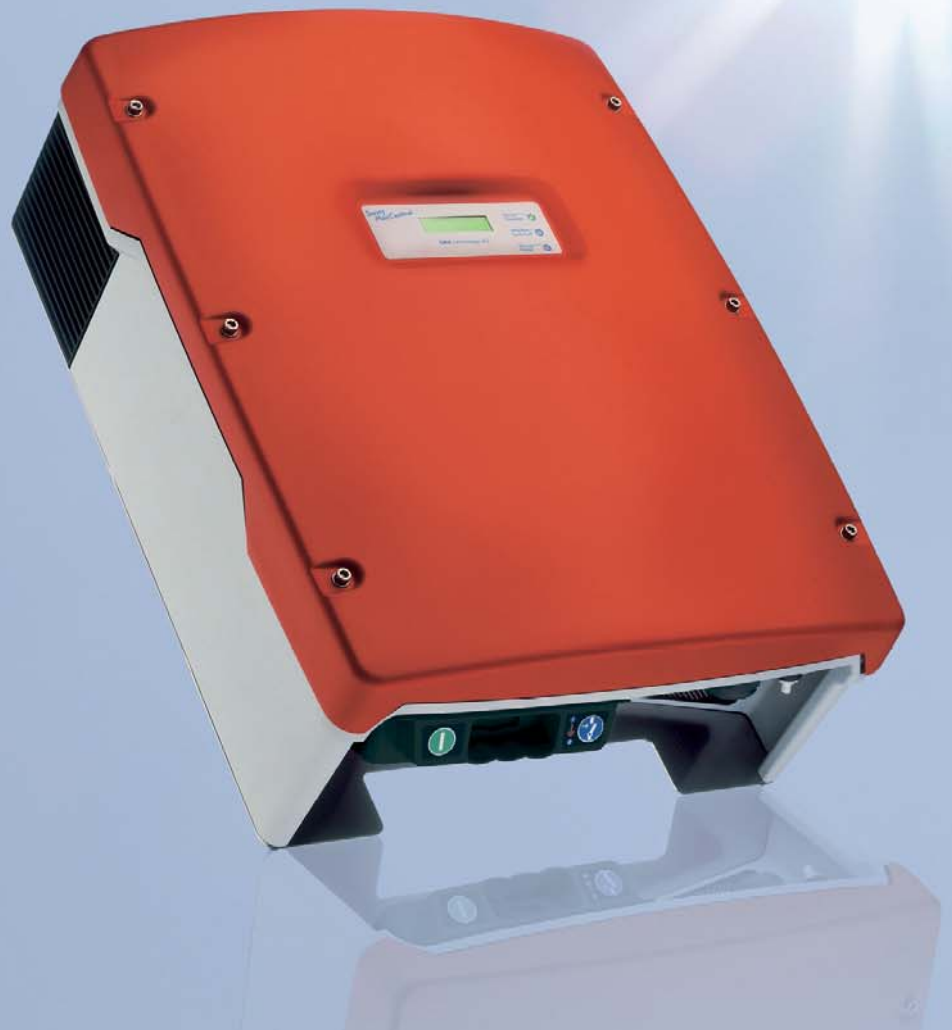


- > Wirkungsgrad > 98 %
- > Hocheffizientes Kühlsystem OptiCool
- > Transformatorlos
- > Integrierter DC-Lasttrennschalter ESS
- > Weltweiter SMA-Service und SMA-Hotline
- > Umfassendes SMA-Garantieprogramm



SUNNY MINI CENTRAL

Keiner amortisiert sich schneller

SMA setzt mit den transformatorlosen Sunny Mini Central neue Maßstäbe. Durch eine vollkommen neue Wechselrichtertopologie erreichen sie erstmals einen Wirkungsgrad von über 98 %, und optimierte Fertigungsverfahren führen zu dem derzeit niedrigsten spezifischen Preis. Dies ermöglicht einen überragenden Energieertrag bei geringen Investitionskosten und damit eine sehr kurze Amortisationszeit der Gesamtanlage. Darüber hinaus bieten drei unterschiedliche Leistungsklassen maximale Flexibilität bei der Auslegung größerer und großer Photovoltaikanlagen. Das outdoorfähige Gehäuse ermöglicht eine generaturnahe Installation, und vereinfacht damit die Verkabelung auf der DC-Seite. Gleichzeitig wird durch die Bildung von kleineren Einheiten auch bei großen Anlagen eine detaillierte Überwachung der Teilbereiche ermöglicht.

Technische Daten

Sunny Mini Central 6000TL / 7000TL / 8000TL

	SMC 6000TL	SMC 7000TL	SMC 8000TL
Eingang (DC)			
Max. DC-Leistung	6200 W	7200 W	8250 W
Max. DC-Spannung	700 V	700 V	700 V
PV-Spannungsbereich, MPPT	333 V - 500 V	333 V - 500 V	333 V - 500 V
Max. Eingangsstrom	19 A	22 A	25 A
Anzahl MPP-Tracker	1	1	1
Max. Stringanzahl (parallel)	4	4	4
Ausgang (AC)			
AC-Nennleistung	6000 W	7000 W	8000 W
Max. AC-Leistung	6000 W	7000 W	8000 W
Max. Ausgangsstrom	27 A	31 A	35 A
AC-Nennspannung / Bereich	220V - 240V/180V - 260V	220V - 240V/180V - 260V	220V - 240V/180V - 260V
AC-Netzfrequenz (selbststellend) / Bereich	50 Hz / ± 4,5 Hz	50 Hz / ± 4,5 Hz	50 Hz / ± 4,5 Hz
Leistungsfaktor (cos φ)	1	1	1
AC-Anschluss / Power Balancing	einphasig / ●	einphasig / ●	einphasig / ●
Wirkungsgrad			
Max. Wirkungsgrad	98,0 %	98,0 %	98,0 %
Euro-eta	97,7 %	97,7 %	97,7 %
Schutzeinrichtungen			
DC-Verpolungsschutz	●	●	●
DC-Lasttrennschalter ESS	●	●	●
AC-Kurzschlussfestigkeit	●	●	●
Erdschlussüberwachung	●	●	●
Netzüberwachung (SMA grid guard)	●	●	●
Integrierte allstromsensitive Fehlerstrom-Überwachungseinheit	●	●	●
Allgemeine Daten			
Maße (B / H / T) in mm	468 / 613 / 242	468 / 613 / 242	468 / 613 / 242
Gewicht	31 kg	32 kg	33 kg
Betriebstemperaturbereich	-25 °C ... +60 °C	-25 °C ... +60 °C	-25 °C ... +60 °C
Eigenverbrauch: Betrieb (Standby) / Nacht	< 10 W / 0,25 W	< 10 W / 0,25 W	< 10 W / 0,25 W
Topologie	transformatorlos	transformatorlos	transformatorlos
Kühlkonzept	OptiCool	OptiCool	OptiCool
Montageort: innen / außen (IP65)	●/●	●/●	●/●
Ausstattung			
DC-Anschluss: MC3 / MC4 / Tyco	○/●/○	○/●/○	○/●/○
AC-Anschluss: Schraubklemme	●	●	●
LCD-Display	●	●	●
Schnittstellen: RS485 / Funk	○/○	○/○	○/○
Garantie: 5 Jahre / 10 Jahre	●/○	●/○	●/○
Zertifikate und Zulassungen	www.SMA.de	www.SMA.de	www.SMA.de

● Serienausstattung ○ Optional

Angaben bei Nennbedingungen

Wirkungsgradkurve

